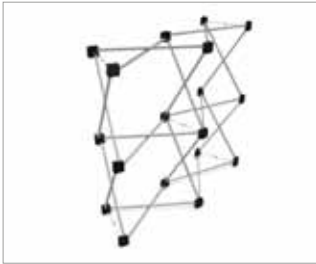
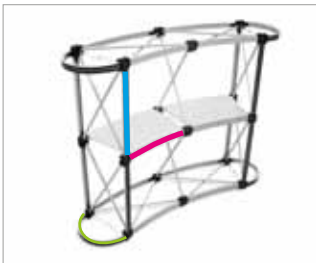


PROMOTHEKE



- 1 Entfalten Sie das Gitter zur vollen Größe. Schließen Sie alle Verbindungsstücke.

Abbau! Achten Sie darauf, dass alle Verbindungsstücke gelöst sind, bevor Sie das Gitter wieder zusammenziehen, andernfalls laufen Sie Gefahr, es zu beschädigen.



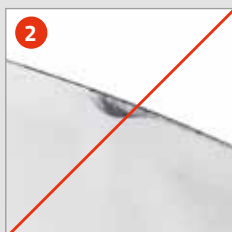
- 2 Befestigen Sie die Magnetschienen an dem Gitter. Die **geraden Schienen** verlaufen vertikal, die **halbrunden Schienen** verlaufen horizontal, die **runden Magnetschienen** kommen an den Seiten jeweils nach oben und unten.



- 3 Befestigen Sie den Druck an den Magnetstreifen auf dem Gitter.



- 4 Klappen Sie die Thekenplatte auf und legen diese auf das Gitter. Achten Sie auf das Einrasten der Stifte.



- 1 Beim Zusammenbau ist darauf zu achten, dass Sie den Druck nicht zu eng einrollen.
- 2 Dadurch können unvorteilhafte Schäden an den langen Rändern des Druckes entstehen.
- 3 Rollen Sie den Druck zuerst großzügig ein und verkleinern Sie danach von innen Stück für Stück den Durchmesser, bis er luftdicht in den Pappkern hineinpasst.